



Unité Localisée pour l'Inclusion Scolaire

En bref...

1909 : classe de perfectionnement
1991 : création des CLIS (*intégration*)
2002 : évolution des textes

11 février 2005 : loi sur le handicap

2009 : évolution des CLIS en lien avec la loi
2005 (*intégration* → *inclusion*)
2015 : suppression des CLIS et création
des ULIS

Les élèves de l'Ulis école

« Les élèves orientés en Ulis sont ceux qui, en plus, des aménagements et adaptations pédagogiques et des mesures de compensations mis en œuvre par les équipes éducatives, nécessitent un enseignement adapté dans le cadre de regroupements. »

BO 21 août 2015

Nous sommes un dispositif collectif et non une classe. Normalement nous avons une classe de référence.

Nous avons une notification MDPH

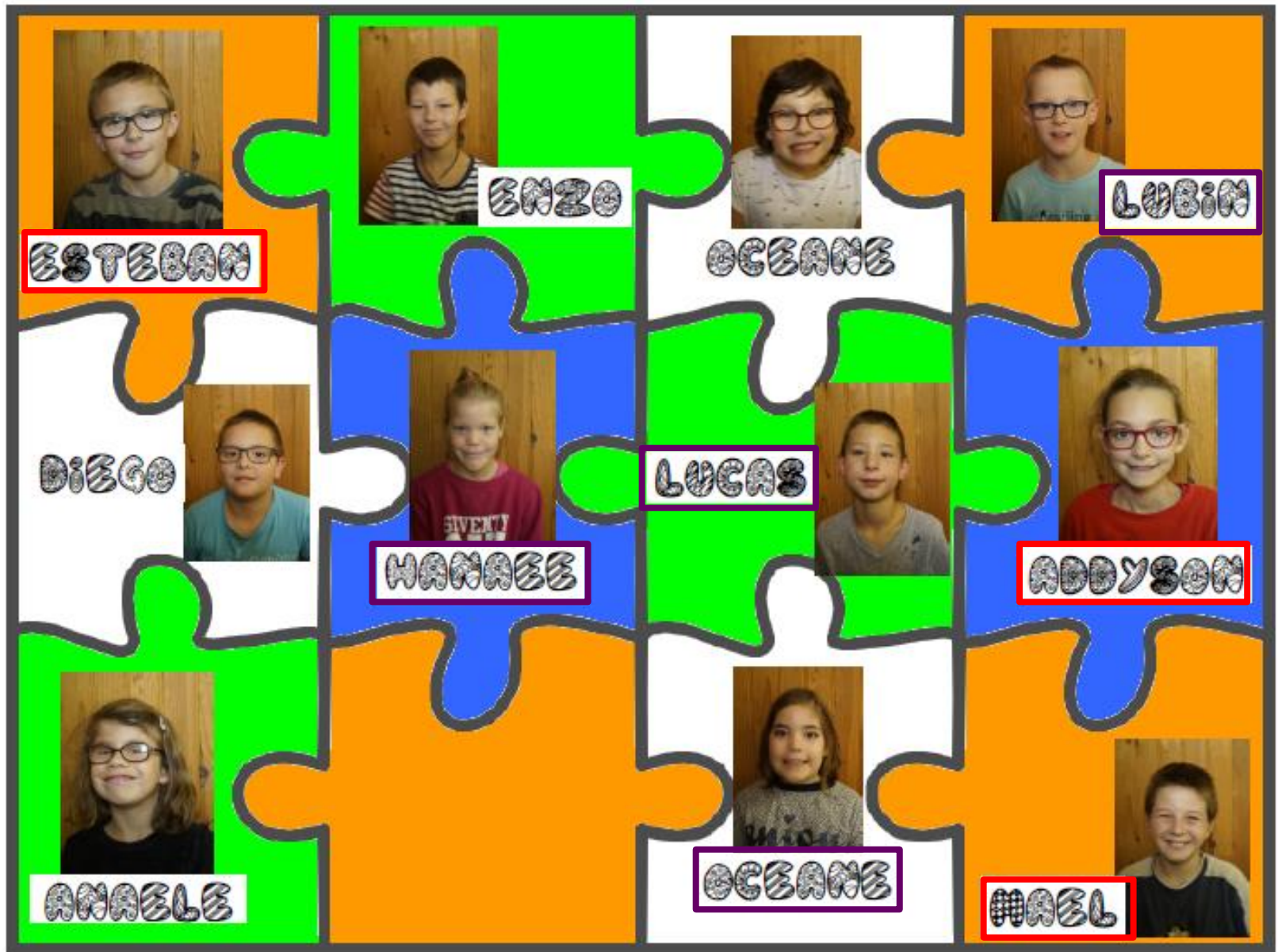
Il y a une AVS collective qui est là pour nous aider au quotidien.

Particularité à prendre en compte : Il a été fait le choix en fin d'année dernière de laisser Ulis avec les élèves des cycles 1 et 2 pour des raisons de sécurité par rapport aux travaux.

Certains d'entre nous vont en inclusion en cycle 2.

Nous avons entre 8 et 12 ans et nous sommes 11 (maximum 12) avec 11 emplois du temps différents.

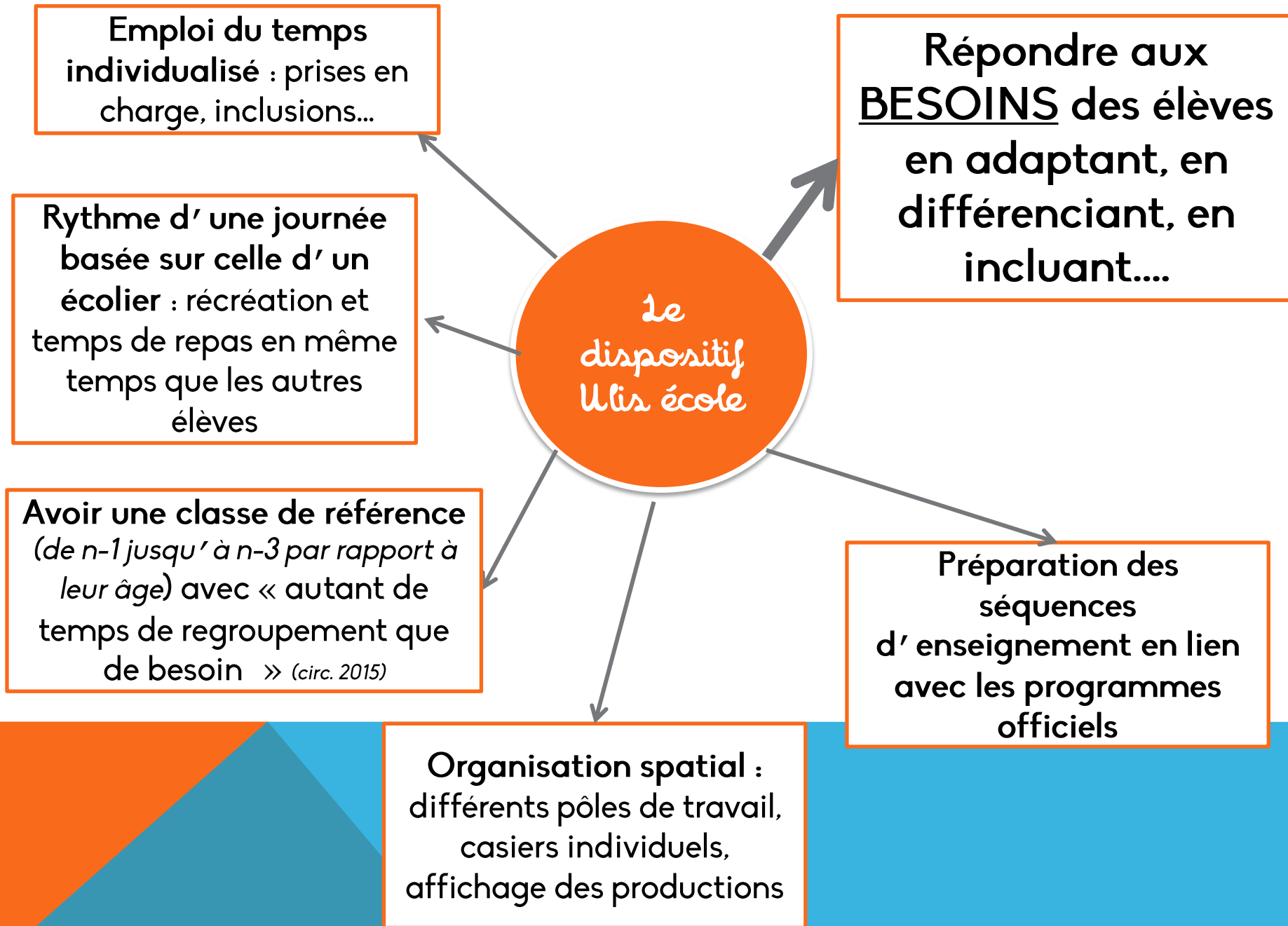




élèves orientables



nouveaux élèves bénéficiant du dispositif



Emploi du temps du dispositif

	LUNDI	MARDI	JEUDI	VENDREDI
8h50 – 9h15	Accueil - Rituels			
9h15 – 9h30	IM : quart d'heure langage <i>(quoi de neuf ?)</i>	IM : quart d'heure recherche <i>(qu'est-ce que c'est ?)</i>	IM : quart d'heure langage <i>(la boîte mystère)</i>	IM : quart d'heure sculpteur / quart d'heure rappeur
9h30 – 10h30	Calcul mental Mathématiques	Maîtrise de la langue : <i>Album – code – fct de la langue</i>	Calcul mental Mathématiques	Maîtrise de la langue : <i>Album – code – fct de la langue</i>
10h45 – 11h00	copie des leçons			
11h00 - 11h15	Récréation			
11h15 – 12h15	Questionner le monde	Anglais	Maîtrise de la langue : <i>production d'écrit</i>	Questionner le monde
		Travail personnel / cahier de progrès		
12h15 – 12h45	APC	Déjeuner - Récréation	APC	Déjeuner - Récréation
12h45 – 13h45	Déjeuner - Récréation			
13h45 – 14h00	IM : quart d'heure relaxation	IM : quart d'heure relaxation	IM : quart d'heure relaxation	IM : quart d'heure relaxation
14h00 - 15h00	Maîtrise de la langue : <i>Album – code – fct de la langue</i>	Calcul mental Mathématiques	Maîtrise de la langue : <i>Album – code – fct de la langue</i>	Calcul mental Mathématiques
15h00 – 15h15	Récréation			
15h15 – 15h30	IM : quart d'heure histoire de l'art Catéchèse / Culture chrétienne	Questionner le monde	EPS <i>(salle de sport)</i>	Arts visuels <i>(déclouonnement cycle 2)</i>
15h30– 15h45				
15h45-16h15		EPS <i>(cour de récréation)</i>		
16h15 - 16h30		IM : quart d'heure conteur		
16h30 – 16h45	Agenda semainier	Agenda semainier	Agenda semainier	Agenda semainier
16h45	Sortie			

NB : les prises en charges individuelles n'apparaissent pas sur le document.

- Activités ritualisées dans la journée et la semaine
- Activités de courtes durées pour les apprentissages fondamentaux (15/20 min)

Exemple d'un emploi du temps individualisé

EMPLOI DU TEMPS 2018-2019 - Océane

	LUNDI	MARDI	JEUDI	VENDREDI
9H00 à 9H15	Accueil - Rituels			
9H15 à 9H30	Quoi de neuf ?	IM : Quart d'heure recherche	IM : Quart d'heure langage (la boîte mystère)	IM : Quart d'heure sculpteur/ rappeur
9h30 à 10h30	Mathématiques Ateliers	Français / Ateliers	Mathématiques / Ateliers	Ecriture - dictée
		Inclusion Français (grammaire / conjugaison) Classe de CE1	Inclusion Français (vocabulaire) Classe de CE1	
10h40 à 11h00	copie des leçons et temps libre			copie des leçons et temps libre
11h00 à 11h25	Récréation			
11h25 à 12h00	Orthophoniste	Anglais	Français : production d'écrit	Questionner le monde
12h00 à 12h15	Questionner le monde	Corrections / Cahier de progrès		
12h15 à 12h45	APC	Déjeuner - Récréation	APC	Déjeuner - Récréation
12h45 à 13h45	Déjeuner - Récréation		Déjeuner - Récréation	
13h45 à 14h00	IM : Quart d'heure conteur	IM : Quart d'heure relaxation	Inclusion Sport Classe de CP/CE1	IM : Quart d'heure relaxation
14h00 à 14h30	Français Ateliers	Mathématiques Ateliers		Mathématiques Ateliers
14h30 à 15h00		SESSAD		
15h00 à 15h25	Récréation			
15h25 à 15h45	IM : Quart d'heure histoire de l'art	SESSAD	Français Ateliers	Décloisonnement Arts visuels Classes de GS/CP/CE1
15h45 à 16h00	Eveil à la foi			
16h00 à 16h30				
16h30 à 16h45	Agenda semainier			
16h45	Sortie			














*SESSAD : Service
d' Education
Spéciale et de
Soins A Domicile
(orthophoniste,
éducateurs,
psychologue,
psychomotricien)*

Océane :

- Elle va avoir 11 ans en mai.
- Elle est d'âge de CM2, sa classe de référence pourrait être le CE2 ou le CM1
- Elle est arrivée dans le dispositif en 2016 après un CE1 (pas de redoublement)
- Mise en place d'un SESSAD depuis novembre après 2 ans d'attente

Exemple d'un emploi du temps individualisé

EMPLOI DU TEMPS 2018-2019 - Lubin

	LUNDI	MARDI	JEUDI	VENDREDI
9H00 à 9H15	Accueil - Rituels			
9H15 à 9H30	Orthophoniste	IM : Quart d'heure recherche	IM : Quart d'heure langage <i>(la boîte mystère)</i>	IM : Quart d'heure sculpteur/ rappeur
9h30 à 10h30		Français Ateliers 	Production d'écrit / Ateliers 	Ecriture - dictée 
10h40 à 11h00	copie des leçons et temps libre			
11h00 à 11h25	Récréation			
11h25 à 12h00	Inclusion Maths Classe de CP <i>(Isabelle)</i> 	Inclusion Maths Classe de CP <i>(Isabelle)</i> 	Inclusion Maths Classe de CP <i>(Isabelle)</i> 	Inclusion Maths Classe de CP <i>(Isabelle)</i> 
12h00 à 12h15				
12h15 à 12h45	APC	Déjeuner - Récréation	APC	Déjeuner - Récréation
12h45 à 13h45	Déjeuner - Récréation		Déjeuner - Récréation	
13h45 à 14h00	IM : Quart d'heure conteur	IM : Quart d'heure relaxation	IM : Quart d'heure relaxation	IM : Quart d'heure conteur
14h00 à 15h00	Français Ateliers 	Anglais / Ateliers 	Français Ateliers 	Questionner le monde Ateliers
15h00 à 15h25	Récréation			
15h25 à 15h45	IM : Quart d'heure histoire de l'art	Questionner le monde	Inclusion Sport Classe de GS/CP 	Décloisonnement Arts visuels Classes de GS/CP/CE1 
15h45 à 16h00	Eveil à la foi 			
16h00 à 16h30		Sport		
16h30 à 16h45	Agenda semainier	Agenda semainier	Agenda semainier	Agenda semainier
16h45	Sortie			

Lubin :

- Il va avoir 9 ans en décembre.
- Il est d'âge de CE2, sa classe de référence pourrait être le CP ou le CE1
- Il est arrivé dans le dispositif en septembre après un maintien en CP
- En attente d'un SESSAD

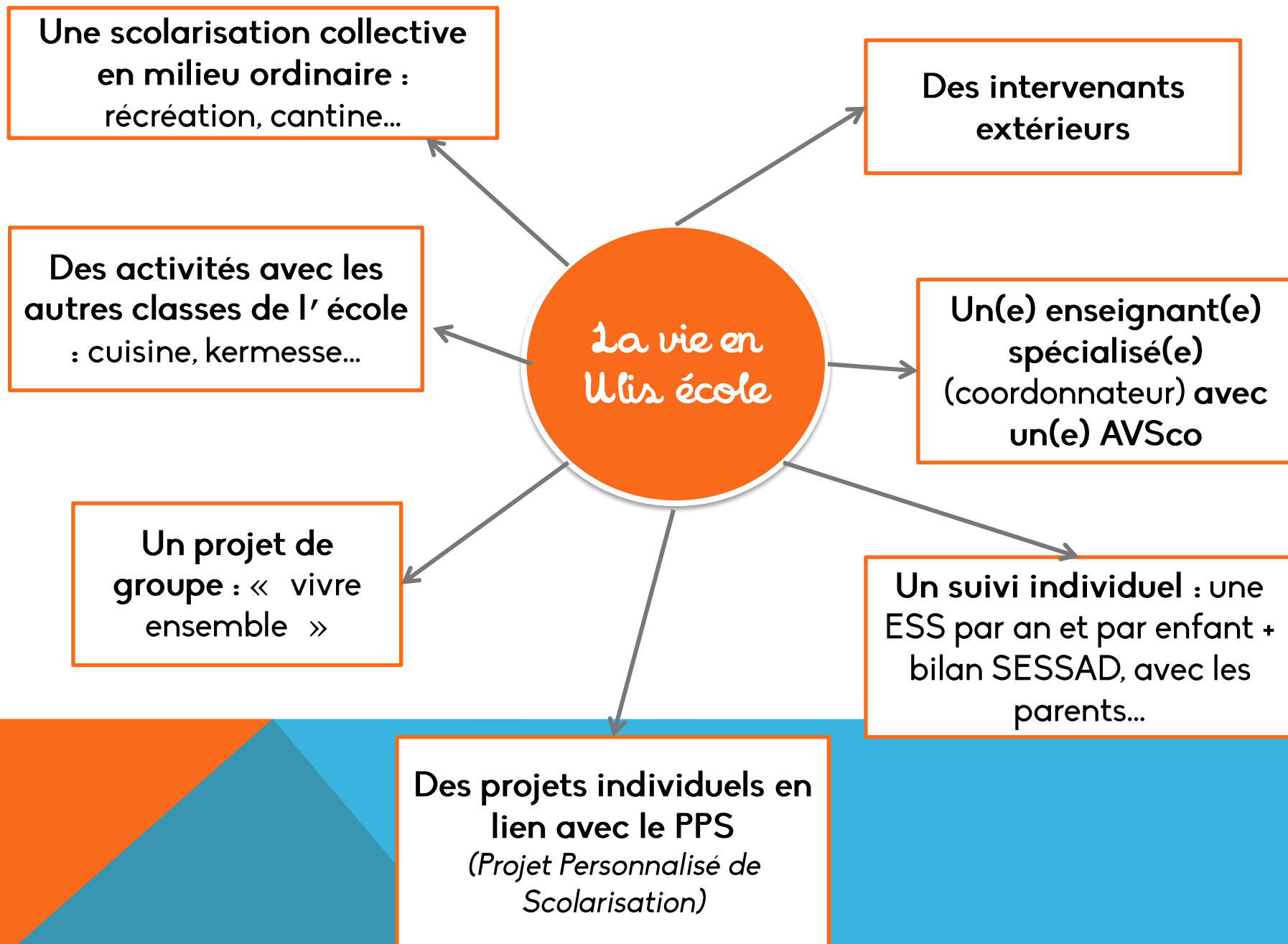
Exemple d'un emploi du temps individualisé

EMPLOI DU TEMPS 2018-2019 - Addyson

	LUNDI	MARDI	JEUDI	VENDREDI
9H00 à 9H15	Accueil - Rituels			
9H15 à 9H30	Quoi de neuf ?	IM : Quart d'heure recherche	IM : Quart d'heure langage (la boîte mystère)	IM : Quart d'heure sculpteur/ rappeur
9h30 à 10h30	Mathématiques Ateliers	Français Ateliers	Mathématiques Ateliers	Dictée
10h40 à 11h00	copie des leçons et temps libre			Inclusion Français (lecture) Classe de CE1
11h00 à 11h25	Récréation			
11h25 à 12h00	Questionner le monde	Anglais	Français : production d'écrit	Questionner le monde
12h00 à 12h15		Corrections / Cahier de progrès		
12h15 à 12h45	APC	Déjeuner - Récréation	APC	Déjeuner - Récréation
12h45 à 13h45	Déjeuner - Récréation		Déjeuner - Récréation	
13h45 à 14h00	IM : Quart d'heure conteur	IM : Quart d'heure relaxation	Inclusion Sport Classe de CP/CE1	IM : Quart d'heure relaxation
14h00 à 15h00	Français Ateliers	Mathématiques Ateliers		Mathématiques Ateliers
15h00 à 15h25	Récréation			
15h25 à 15h45	IM : Quart d'heure histoire de l'art	Questionner le monde	Français Ateliers	Décloisonnement Arts visuels Classes de GS/CP/CE1
15h45 à 16h00	Eveil à la foi			
16h00 à 16h30		Sport		
16h30 à 16h45	Agenda semainier	Agenda semainier	Agenda semainier	Agenda semainier
16h45	Sortie			

Addyson :

- Elle va avoir 12 ans en février.
- Elle est d'âge d'un 6^{ème}, sa classe de référence pourrait être le CM1 ou le CM2
- Elle est arrivée dans le dispositif en septembre après un CM1.
- La famille a refusé 2 ans de suite l'orientation. Orientation envisagée : SEGPA



*3 missions
pour le
coordonnateur
d'Ulis école*

```
graph TD; A((3 missions pour le coordonnateur d'Ulis école)) --> B[ENSEIGNER  
en prenant en compte les BEP de chacun et en proposant les adaptations nécessaires.]; A --> C[PERSONNE RESOURCE]; A --> D[COORDONNER  
C'est le travail de partenariat avec les services de soins, tous les professionnels qui travaillent autour de l'enfant.]
```

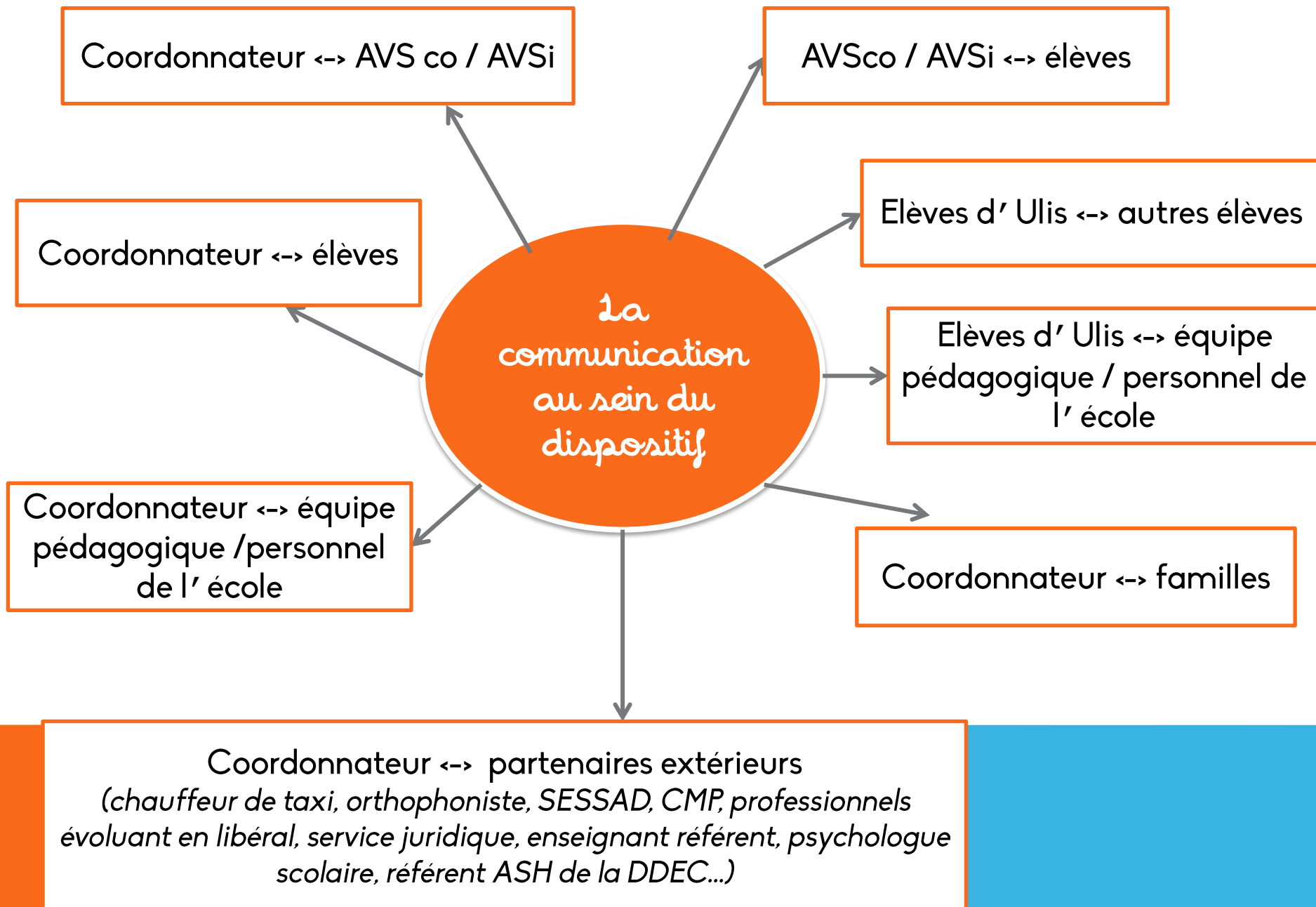
**PERSONNE
RESOURCE**

ENSEIGNER

en prenant en compte les
BEP de chacun et en
proposant les adaptations
nécessaires.

COORDONNER

C'est le travail de partenariat avec les
services de soins, tous les professionnels
qui travaillent autour de l'enfant.



L'organisation entre les différents temps : prises en charge, temps de regroupement/inclusion, temps en classe de référence

Collaborer avec les différents partenaires

Avoir plusieurs années de suite les mêmes élèves / familles

Les limites du dispositif

Associer l'équipe pédagogique pour passer d'un fonctionnement CLIS -> ULIS

L'évolution des élèves parfois très lente => renouvellement des adaptations, des activités proposées

Prise en compte de ce que nous demandent les textes et la réalité.

Quelques vidéos...

Bienvenue dans mon dispositif Ulis :

Le handicap vu par les enfants...

